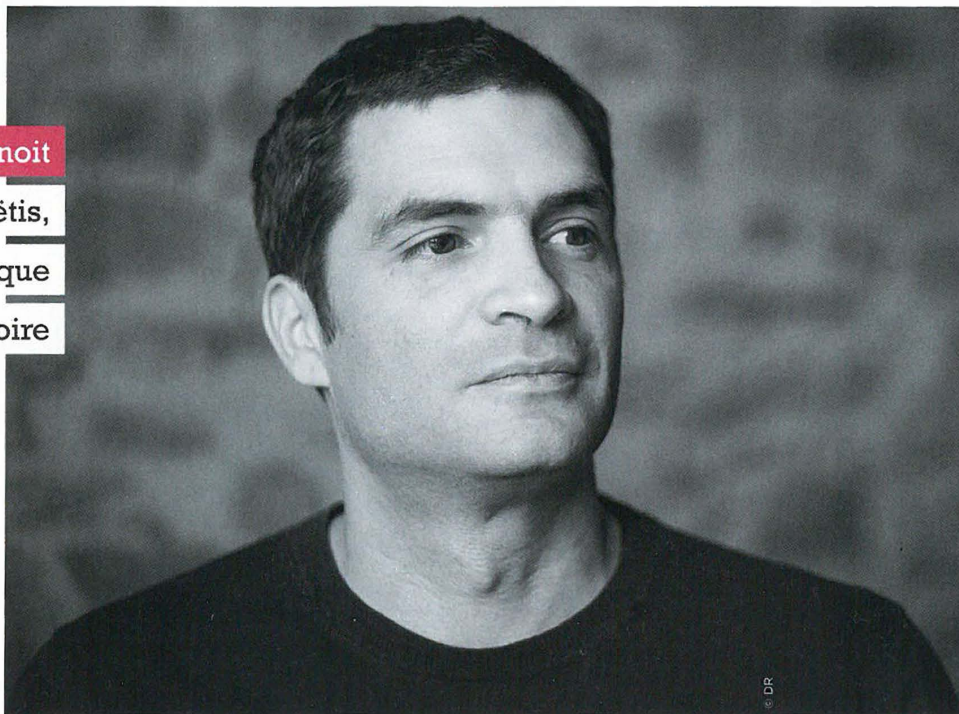


Vincent Benoit

Gérant de Laëtis,

Scop¹ qui met le numérique au service du territoire



© DR

Au sortir de mes études d'ingénieur en productique, j'ai eu envie de créer mon entreprise avec des amis mais, surtout, de choisir mon lieu de vie. Cela m'a conduit à revenir dans mon Aveyron natal. En 1998, avec deux amis, j'ai fondé Laëtis à Arvieu, petite commune de moins de mille habitants qui nous a fait confiance et a mis à notre disposition gratuitement pendant deux ans un local. Convaincus qu'une entreprise doit durablement appartenir aux personnes qui y travaillent, nous avons choisi le statut de Scop, qui ne place pas l'argent au cœur des relations. Je possède 35 % du capital - mes deux associés initiaux sont partis -, mais, si je quitte Laëtis, ce sera uniquement avec la somme que j'ai engagée au départ. Aujourd'hui, nous sommes quinze et tout le monde est sur un pied d'égalité en matière de décisionnel et de responsabilité : en assemblée générale, une personne égale une voix. Notre activité s'est d'abord orientée vers le développement de portails Web touristiques. En 2013, afin d'ancrer l'entreprise dans le territoire, nous avons commencé à développer des logiciels pouvant être utiles dans le champ des métiers de l'agriculture, de l'agroalimentaire et de l'environnement. Par ailleurs, nous avons choisi de nous engager dans le mécénat et de soutenir la création de projets locaux comme les Loco-motivés, une association qui permet aux habitants d'Arvieu et des environs de commander chaque semaine des produits alimentaires auprès de producteurs de proximité. La livraison des paniers s'effectue dans les

locaux de Laëtis. Cette dynamique a également donné naissance à un projet public-privé élaboré par la collectivité, les habitants et le personnel de Laëtis. Ce projet - Arvieu 2020, village attractif en transition - repose sur un diagnostic partagé qui a mis en évidence que la principale menace pour le village était le déclin démographique. L'idée a donc émergé de créer un espace de *coworking* et une pépinière d'entreprises pour accueillir de nouveaux entrepreneurs, mais aussi des artistes en résidence ou encore des travailleurs indépendants désireux de faire une parenthèse dans leur vie professionnelle. En venant poursuivre leurs activités dans ce cadre exceptionnel qu'est Arvieu, ils participent pour un temps ou plus à l'animation d'un art de vivre sobre, convivial et respectueux des humains et de leur environnement. ■

¹ Société coopérative et participative

POUR ALLER PLUS LOIN • www.laetis.fr

Pour vous installer ou participer au projet Arvieu 2020,
rendez-vous sur bienvenue.arvieu.fr