

# LE JARDIN D'ARVIEU ET LES LOCO-MOTIVÉS

## Arvieu



**2012**  
pour les Loco-Motivés

**2014**  
pour le Jardin d'Arvieu



**RÉGION :** Occitanie  
**DÉPARTEMENT :** Aveyron (12)  
**ÉCHELLE :** Commune

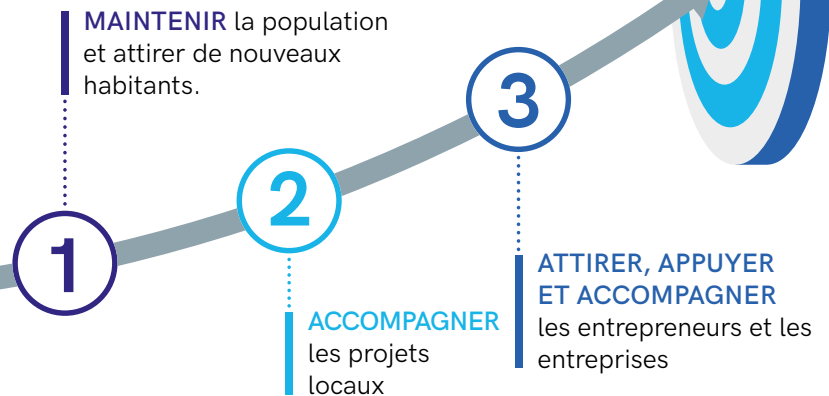


**782**  
HABITANTS

## LA DÉMARCHE EN BREF

En vue de pallier la baisse démographique et d'inverser cette tendance, la commune d'Arvieu a souhaité renforcer son attractivité afin de maintenir la population et d'attirer de nouveaux habitants. Elle a donc incité les multiples acteurs locaux à s'investir dans la vie économique, sociale et environnementale d'Arvieu en permettant à des initiatives publiques-privées d'émerger telles que le Jardin d'Arvieu ou l'association les Loco-Motivés.

## Les objectifs



## Contexte

En 2014, alors que la commune d'Arvieu était sujette à une importante baisse démographique, les élus nouvellement en poste ont souhaité faire équipe avec les habitants de la commune pour réfléchir et construire le village d'Arvieu de demain.

## Ce qui en fait un Smart village

- ✓ Un projet de territoire mené en coopération
- ✓ Une démarche s'appuyant sur la participation citoyenne
- ✓ Un territoire connecté avec le recours aux outils numériques
- ✓ Un territoire résilient et engagé dans un développement soutenable
- ✓ Un territoire engagé dans le mouvement des Communs\*

\* Le tiers-lieu Le Jardin d'Arvieu est labellisé "Fabrique de Territoire" et l'expérience a été largement documentée (voir les liens ci-dessous).

# Descriptif de la démarche

Un diagnostic de territoire a été réalisé et présenté par une consultante extérieure lors d'une réunion publique devant une centaine de personnes. Ce temps de partage a permis de faire une présentation des atouts, faiblesses, opportunités, menaces du territoire afin d'envisager les différentes perspectives d'évolution de la commune. Cette première étape a permis d'initier une démarche au long cours impliquant l'ensemble des acteurs locaux (associatifs, entreprises, communes, citoyens).

Par la suite, un conseil villageois a été créé et plusieurs groupes thématiques (petite enfance, accueil de nouveaux arrivants, agriculture, cité numérique, habitat, santé) ont été mis en place avec un suivi sur plusieurs années. De ces groupes de travail ont émergé plusieurs initiatives, dont le tiers-lieu le Jardin d'Arviu. Celui-ci comprend deux entités en son sein. La première est un service d'aide à la population, "Le Cantou", comprenant une médiathèque, une cyberbase, une maison France Services, des services aux associations et une programmation culturelle. La seconde entité est au service des entreprises, professionnels et porteurs de projets qui comprend, via la SCOP Laëtis, un espace de coworking et un espace permettant d'accueillir des séminaires et des formations. Une troisième entité est en cours de réalisation, "Le château d'Arviu", qui permettra d'accueillir et de loger des groupes et quelques résidents permanents porteurs de projets.

D'autres projets sont aussi présents tels que l'association les Loco-Motivés (créée avant le Jardin d'Arviu) qui a permis d'organiser une mise en lien entre producteurs et consommateurs (circuit-court) avec la réalisation de paniers locaux.

La commune a par ailleurs reçu le prix "Smart Village 2017" lors de l'événement Ruralitic. Le Jardin d'Arviu est aussi un tiers-lieu labellisé "Fabrique de Territoire", lieu ressource pour d'autres porteurs de projets.



- Participation citoyenne
- Économie
- Logement
- Coopération
- Recherche et innovation
- Accueil et services à la population et aux entreprises
- Quartier/ revitalisation
- Inclusion
- Environnement
- Outils numériques
- Alimentation
- Tiers-lieu
- Énergies
- Agriculture
- Formation

## D'autres initiatives sont en cours de réflexion ou d'élaboration :

- un atelier partagé fablab,
- un campus villageois lieu d'expérimentation et de formation,
- l'auberge EDF : un dispositif d'accélération pour les porteurs de projets bas carbone.

### PUBLIC CIBLÉ

- » La population locale et celle des communes proches
- » Les nouveaux arrivants
- » Les porteurs de projets
- » Les entreprises ou groupements souhaitant bénéficier des équipements

### ACTEURS LOCAUX IMPLIQUÉS

SCOP (Société coopérative de production) Laëtis, PETR- Syndicat Mixte du Lévézou et Communauté de Communes Lévézou Pareloup, Commune d'Arviu, Villageois, Associations locales.

### ACTEURS AU NIVEAU SUPRA-TERRITORIAL

Région Occitanie, Département de l'Aveyron, État, le réseau France Tiers-Lieux, le réseau Fabriques de territoires.

## Recours à un tiers-lieu ?



## Les moyens



### MOYENS HUMAINS

- **Les Loco-Motivés** : 2 salariés (1,6 ETP), 50 producteurs // 5 à 6 bénévoles actifs.
- **Le Jardin d'Arviu** : 1 ETP pour l'animation (SCOP Laëtis) // 2,5 ETP pour Le Cantou (médiathèque, médiation numérique, maison France Services, culture) // 20 bénévoles et usagers impliqués // Une secrétaire de mairie ponctuellement pour le montage de dossiers.



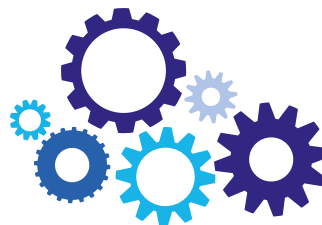
### PARTENAIRES TECHNIQUES

- SCOP Laëtis.
- Services des collectivités : Commune et Communauté de Communes Lévézou Pareloup.



### MOYENS FINANCIERS

- **L'association Les Loco-Motivés, budget total : 115 000€**  
Composition, fonctionnement et distribution des paniers locaux : 100% d'autofinancement à hauteur de 89 000 euros // Missions mises en place dans le cadre du Projet Alimentaire Territorial (PAT) intercommunal : 80% de subventions et 20% d'autofinancement. Détails des dépenses → 26 000 euros dont 22000 euros subventionnés via le PAT porté par le PNR Grands Causses.



### MOYENS TECHNIQUES

- **Le projet s'appuie sur les outils numériques suivants** : un agenda partagé entre le Cantou, la mairie d'Arviu et la SCOP Laëtis // la possibilité d'accéder au catalogue de la médiathèque (communale et départementale) en ligne // une communication sur les réseaux sociaux, notamment pour la programmation culturelle // des sites internet.

## Parole d'acteur

Nos projets sont nés d'un travail mené sur le long terme, fruits de nombreux moments de co-construction et de partenariats. Ce travail ne s'arrête jamais, les projets et les dynamiques en attirant d'autres... Le plaisir et la joie de faire ensemble sont indispensables pour aller au-delà des freins et limites et pour continuer à avancer et à inventer.



Sophie Terris



## LES RÉSULTATS ET / OU RÉALISATIONS :

- » Création de l'association les Loco-Motivés et ses paniers provenant des producteurs locaux.
- » La notoriété acquise par l'obtention du prix Ruralitic a donné au projet une visibilité dans les médias et a permis de convaincre et sensibiliser davantage à la démarche, y compris localement.
- » Installation de nouveaux arrivants dans le village.
- » Développement d'un sentiment d'appartenance au village, positif et valorisant.



## LES POINTS DE VIGILANCE :

- » Être attentif au lien entre les néo-ruraux et les anciens arrivants.
- » L'animation sur le long terme est à réaliser par des professionnels : il convient d'identifier les personnes ressources qui peuvent faire du lien.

# Le bilan



## LES FACTEURS DE RÉUSSITE :

- » Des élus locaux qui comprennent la démarche, s'engagent et prennent des risques.
- » Le maillage public-privé est important pour rechercher des intérêts et des terrains communs.
- » Un vie associative et culturelle forte qui génère de nombreuses dynamiques et l'arrivée de nouveaux habitants.

## LES DIFFICULTÉS RENCONTRÉES :

- » Un temps nécessaire et conséquent pour faire reconnaître, valoriser et labelliser le projet.
- » Une démarche participative qui implique une transformation profonde des façons de faire et des façons d'être.



Inauguration du Jardin d'Arvieu en septembre 2019 - © Johan Barrot - SCOP Laëtis

## Contact

Place de l'église  
12120 Arvieu

### SOPHIE TERRIS

Animatrice/coordinatrice  
au sein du Jardin d'Arvieu

✉ [sophie.terris@laetis.fr](mailto:sophie.terris@laetis.fr)

☎ 05 65 46 06 64

### Arvieu

Le numérique,  
révélateur de  
nouvelles ruralités ?

### Le Jardin Arvieu

### Loco-Motivés